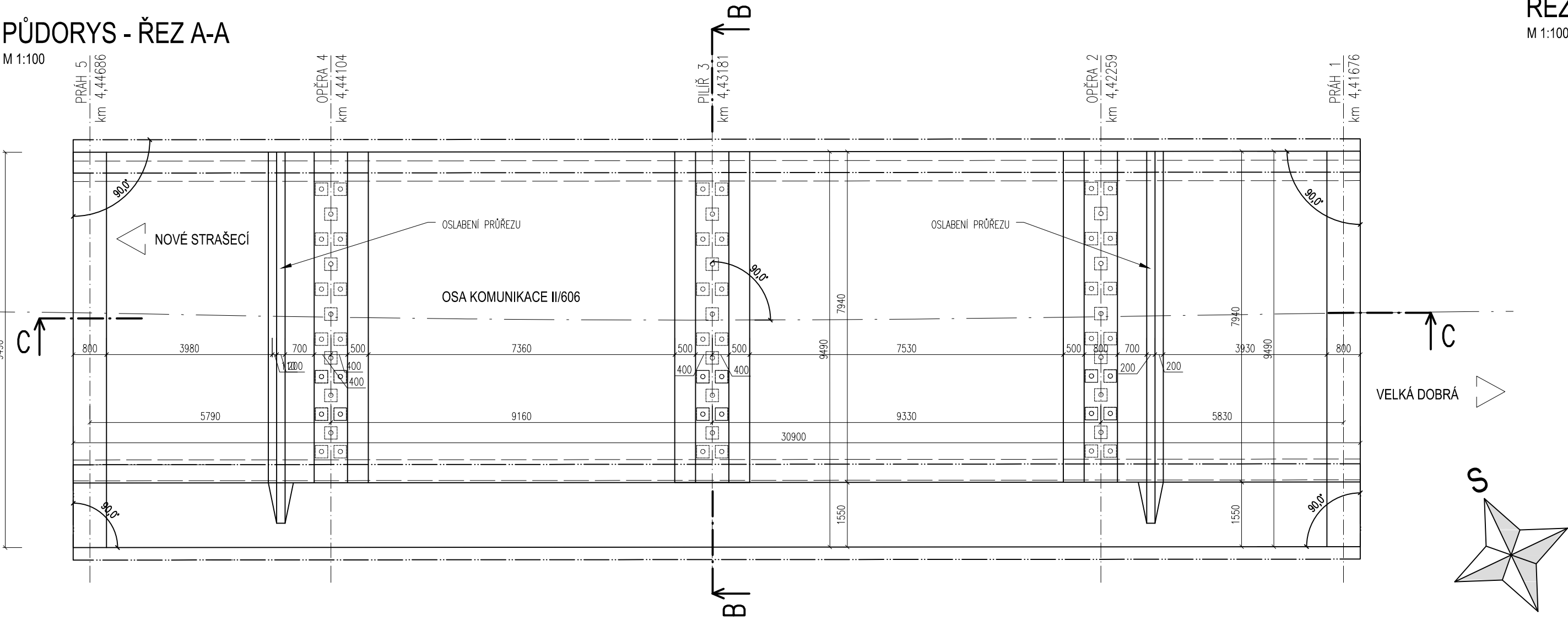


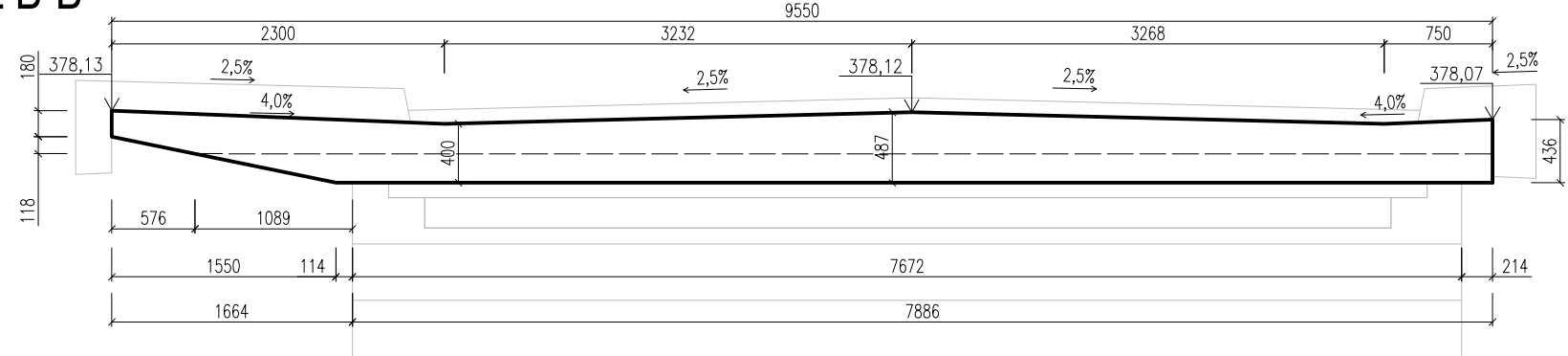
PŮDORYS - ŘEZ A-A

M 1:100



ŘEZ B-B

M 1:100



MATERIÁLY

BETON:

- C16/20 X0
- C30/37 XF3, XC2
- C30/37 XF3, XC2

PODKLADNÍ BETON
PŘÍČNÉ PRAHY
MOSTOVKA

OCEL:

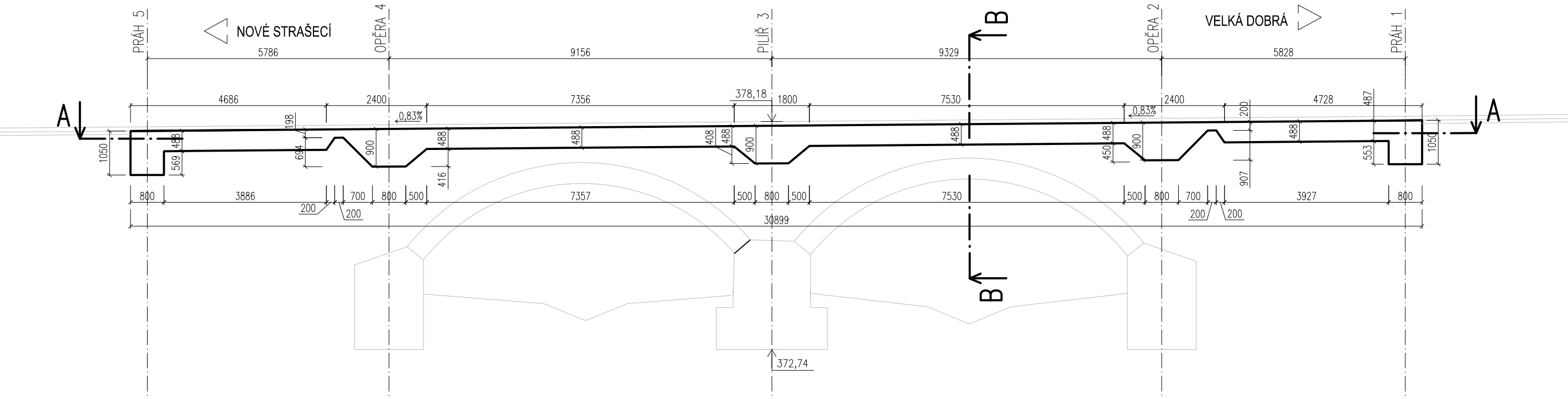
- B500B DLE ČSN 42 0139

POZNÁMKY

- POKUD NENÍ UVEDENO JINAK JE ZKOSENÍ BĚŽNÝCH HRAN 15/15
- ZASYPANÉ ČÁSTI SE OPATŘÍ OCHRANNÝMI NÁTĚRY ALP+2xALN+OCHRANNOU GEOTEXTILÍ
- VŠECHNY PRACOVNÍ SPÁRY BUDOU ZDRSNĚNY HRÁBĚMI
- TĚSNĚNÍ PRACOVNÍCH SPÁR BUDE PROVEDENO DLE VL4 208.03
- DETAILY BUDOU PROVEDENY DLE PLATNÝCH VL4 (KVĚTEN 2015)

ŘEZ C-C

M 1:100



C.

Souřadnicový systém JTSK

SO 203

Výškový systém Bpv



dfc'Y hcj zždf n_i a bz'U_cbní 'HU bfgdc'Y bcgh

PUDIS a.s., Nad Vodovodem 2/3258, 100 31 Praha 10
tel.: +420 267 004 111, www.pudis.cz, info@pudis.cz

Vypracoval: Ing. Zdeněk Podráský, CSc. Ing. Milan Merva		Hlavní inženýr projektu: Ing. Jan Petr	Investor: Středočeský kraj Zborovská 11 150 21 Praha 5	
		Výrobní ředitel: Ing. Jan Vlček		
Odpovědný projektant: Ing. Zdeněk Podráský, CSc.		Ředitel společnosti: Ing. Martin Höfler		
Číslo zakázky: 1-6060-0001-02		Datum: 05/2018		

Akce: II/606 Velká Dobrá – Nové Strašecí, rekonstrukce silnice a mostů		Měřítko: 1:50,100	Formát: 8x A4
		Stupeň: PDPS	Souprava:
Příloha: SO 203 – Most ev. č. 606-011 (km 4,430) VÝKRES TVARU RÁMU		Číslo přílohy: 6	